

**Imagen**


**Nombre muestra:** LOSANTOS  
#2N/Cherry  
**Tipo de muestra:** Flor-Mat. Vegetal  
**Cantidad Recibida:** 35.0 g  
**ID muestra:** 2022/002519  
**Lote:** NPB0415

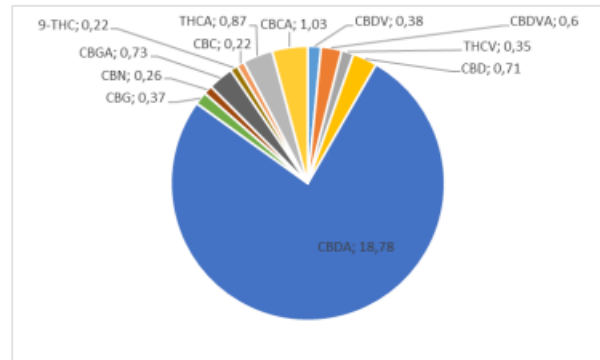
**Cliente:**  
**Contacto:**  
**Teléfono:**  
**E-mail:**  
**Recibido en:**  
**Completado en:**


**Perfil de Canabinoides**

POTENCIA	% peso/peso	mg/g
THC total	0.95	9.50
CBD total	17.09	170.90

**Canabinoides**

CBDV	0.38	3.80
CBDVA	0.6	6.00
THCV	0.35	3.50
CBD	0.71	7.10
CBDA	18.78	187.80
CBG	0.37	3.70
THCVA	<LOD	<LOD
CBN	0.26	2.60
CBGA	0.73	7.30
9-THC	0.22	2.20
8-THC	<LOD	<LOD
CBL	<LOD	<LOD
CBNA	<LOD	<LOD
CBC	0.22	2.20
THCA	0.87	8.70
CBCA	1.03	10.30
<b>Total canabinoides</b>	<b>24.52</b>	<b>245.20</b>



ND: No Determinado      <LOD: Por debajo del límite de detección

Determinado por HPLC/UV

THC Total = %THC+%THCA\*0.877  
CBD Total = %CBD+%CBDA\*0.877

% HUMEDAD EN LA MEDICIÓN 9.11



Jorge Cortés, Ph.D  
Director Científico y de  
Laboratorio  
Tarjeta Profesional No. PQ1347

Empiria Lab SAS  
Zona Franca de Rionegro  
Bodega 84  
Rionegro, Antioquia  
tel: (4) 5611512  
e-mail: info@empirialabs.com



## Metales Pesados

Metales Pesados	Unidad	Resultado	LOD	LOQ	Límite Aceptable *
Cadmio (Cd)	µg/g	0.05	0.005	0.01	0.5
Mercurio (Hg)	µg/g	Ausencia	0.005	0.01	3.0
Plomo (Pb)	µg/g	Ausencia	0.005	0.01	0.5
Arsénico (As)	µg/g	Ausencia	0.005	0.01	1.5

\* Método por ICP-MS con digestión preva por microondas  
Los resultados corresponden a las muestras recibidas en el laboratorio

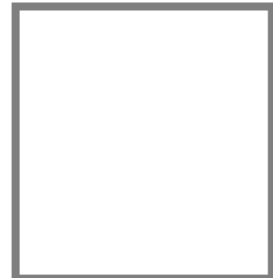
Método Aplicado/Referencia: PE-106 / AOAC 2015.01

\*USP 2232/ Ph.Eur. 2.4.27. Chemical Tests / (232) Elemental Impurities—Limits 8065 (Productos consumidos vía oral)



Jorge Cortés, Ph.D  
Director Científico y de  
Laboratorio  
Tarjeta Profesional No. PQ1347

Empiria LabSAS  
Zona Franca de Rionegro  
Bodega 84  
Rionegro, Antioquia  
tel: (4) 5611512  
e-mail: info@empirialabs.com



**Pesticidas**

**GC-MSMS**

**Analito**

**Resultado Límites Unidad**

Sin analito(s) >= LC

**LC-MSMS**

**Analito**

**Resultado Límites Unidad**

Sin analito(s) >= LC

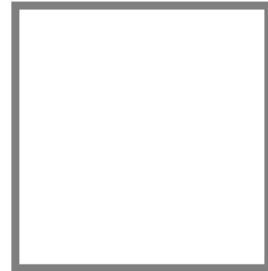
LC (Límite de Cuantificación) = 0.01 µg/g

Método Aplicado/Referencia: SANCO/02571/2013. Guidance document on analytical quality control for pesticides residues in food  
Analizado por GC/MSMS & LC/MSMS



Jorge Cortés, Ph.D  
Director Científico y de  
Laboratorio  
Tarjeta Profesional No. PQ1347

Empiria LabSAS  
Zona Franca de Rionegro  
Bodega 84  
Rionegro, Antioquia  
tel: (4) 5611512  
e-mail: info@empirialabs.com



## Aflatoxinas

Item	Unidad	Resultado	Límite
Aflatoxina G1	ppb	< LC = 0.02	Suma de B1,B2,G1,G2 <4.0 ug/Kg
Aflatoxina G2	ppb	< LC = 0.02	Suma de B1,B2,G1,G2 <4.0 ug/Kg
Aflatoxina B1	ppb	< LC = 0.02	Suma de B1,B2,G1,G2 <4.0 ug/Kg
Aflatoxina B2	ppb	< LC = 0.02	Suma de B1,B2,G1,G2 <4.0 ug/Kg
Ocratoxina A	ppb	< LC = 0.02	5.0 ug/Kg

\* Método Aplicado/Referencia: Muscarella et al. 2007 Method Validation according EC 2002/657/EC

\* Método Aplicado/Referencia: European Commission-SANCO/0895/2007.

\*2.8.18. Determination of aflatoxin B1 in herbal drugs -European Pharmacopoeia



Jorge Cortés, Ph.D  
Director Científico y de  
Laboratorio  
Tarjeta Profesional No. PQ1347

Empiria LabSAS  
Zona Franca de Rionegro  
Bodega 84  
Rionegro, Antioquia  
tel: (4) 5611512  
e-mail: info@empirialabs.com



## Análisis Microbiológico

Análisis	Resultado	Especificación*
Recuento de microorganismos aerobios mesófilos UFC	Ausencia	<1000 UFC/g
Recuento de Hongos y Levaduras	Ausencia	<10000 UFC/g
Bacterias Gram negativas	Ausencia	Ausente
<i>Staphylococcus aureus</i>	Ausencia	Ausente
<i>Salmonella spp</i>	Ausencia	Ausente
<i>Escherichia coli</i>	Ausencia	Ausente

\*USP 43-NF 38



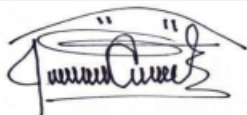
Dr. Jorge Cortés, Ph.D  
Director Científico y de Laboratorio

Empiria Lab SAS  
Zona Franca de Rionegro Bodega 84  
Rionegro, Antioquia  
tel: (4) 5611512  
e-mail: info@empirialabs.com



## Material Extraño

Método	Resultado
Microscopia	Ausencia



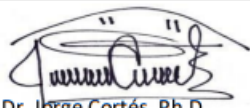
Dr. Jorge Cortés, Ph.D  
Director Científico y de Laboratorio

Empiria Lab SAS  
Zona Franca de Rionegro Bodega 84  
Rionegro, Antioquia  
tel: (4) 5611512  
e-mail: info@empirialabs.com



## Cenizas Totales

Limite	Resultado
<20%	<1%



Dr. Jorge Cortés, Ph.D  
Director Científico y de Laboratorio

Empiria Lab SAS  
Zona Franca de Rionegro Bodega 84  
Rionegro, Antioquia  
tel: (4) 5611512  
e-mail: info@empirialabs.com

