

## Informazioni del campione

Nome del campione : BB NR 110  
 ID Campione : H2311217  
 Data analisi : 23/11/2020  
 Matrice : INFIORESCENZA  
 Campionamento : Effettuato dal cliente

## Dati del cliente



## Profilo dei cannabinoidi

### Detector A

Name	Dry weight %
CBDV	0,00
CBDA	6,28
CBGA	0,11
CBG	0,00
CBD	0,06
THCV	0,00
CBN	0,00
d9-THC	0,00
d8-THC	0,00
CBC	0,03
THCA	0,21

Total THC	0,18	%
Total THC	1,82	mg/g
Total CBD	5,57	%
Total CBD	55,69	mg/g

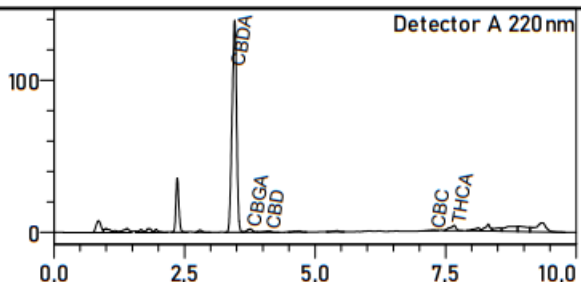
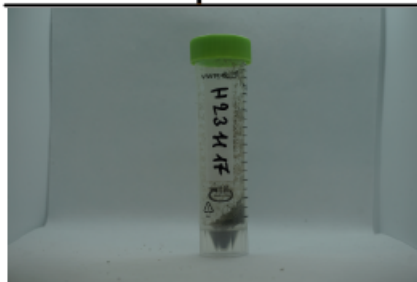
% =  $\frac{\text{Peso dell'analita}}{\text{Peso del prodotto}}$

\* Il THC/CBD totale è calcolato usando le formule seguenti così da calcolare la perdita del gruppo carbossilico durante la decarbossilazione  
 THC Totale =  $\text{THC} + (\text{THCA} \cdot 0,877)$   
 CBD Totale =  $\text{CBD} + (\text{CBDA} \cdot 0,877)$

LOD (Limit of Detection)\*\*: 0,002%  
 LOQ (Limit of Quantification)\*\*: 0,005%  
 \*\*Per tutti i cannabinoidi

Grado di umidità al momento dell'analisi - 6.45%

## Foto del campione



L'analisi per la determinazione quantitativa dei principali cannabinoidi è stata rilasciata il 24/11/2020

24/11/2020

Responsabile di laboratorio - Dr Edoardo Allifinito

I risultati dell'analisi sono basati sul campione inviato ad Ambra Srl nelle condizioni ricevute. Ambra Srl garantisce che tutto il lavoro analitico è svolto in maniera professionale in accordo con gli standard di laboratorio applicabili utilizzando metodi validati dalla comunità scientifica. Questo Certificato non può essere riprodotto, se non completo, senza l'approvazione di Ambra srl

